



 Schleswig-Holstein
Netz

 SmartInfra

LoRaWAN®-Aufbau in Schleswig-Holstein

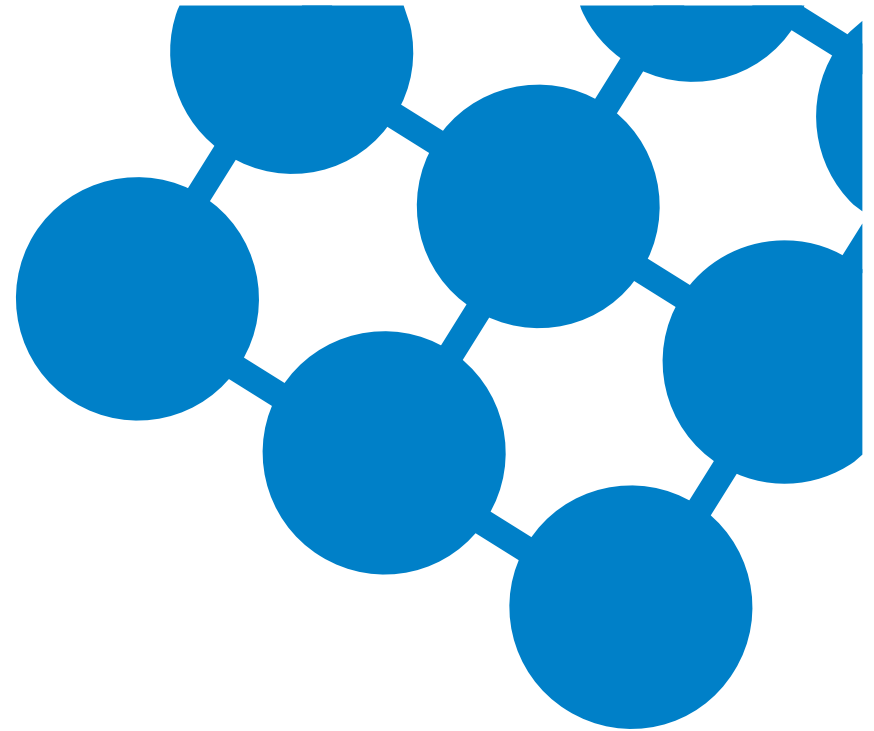
06.03.2024

**Partner
für Klimaschutz**

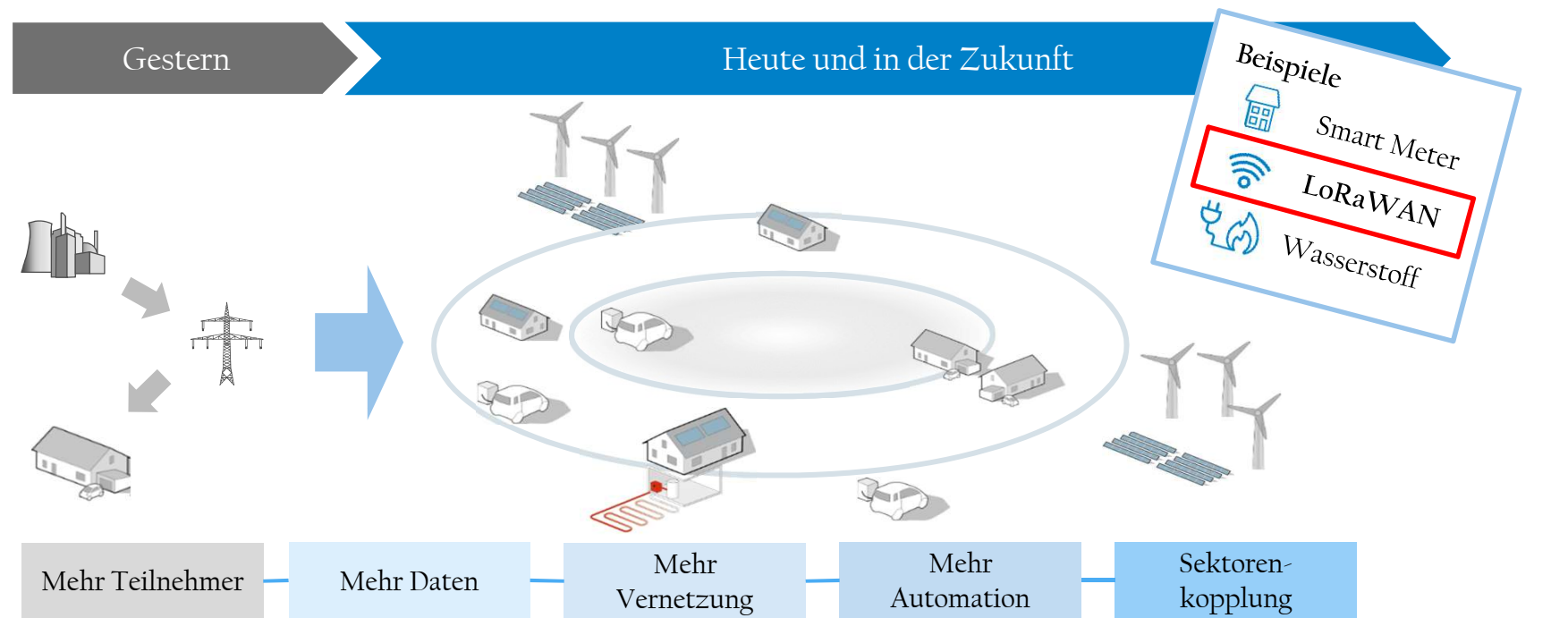
Energie für Land und Leute

Inhalt

- Warum setzen wir auf LoRaWAN?
- Showcase Rendsburg
- Netzausbau

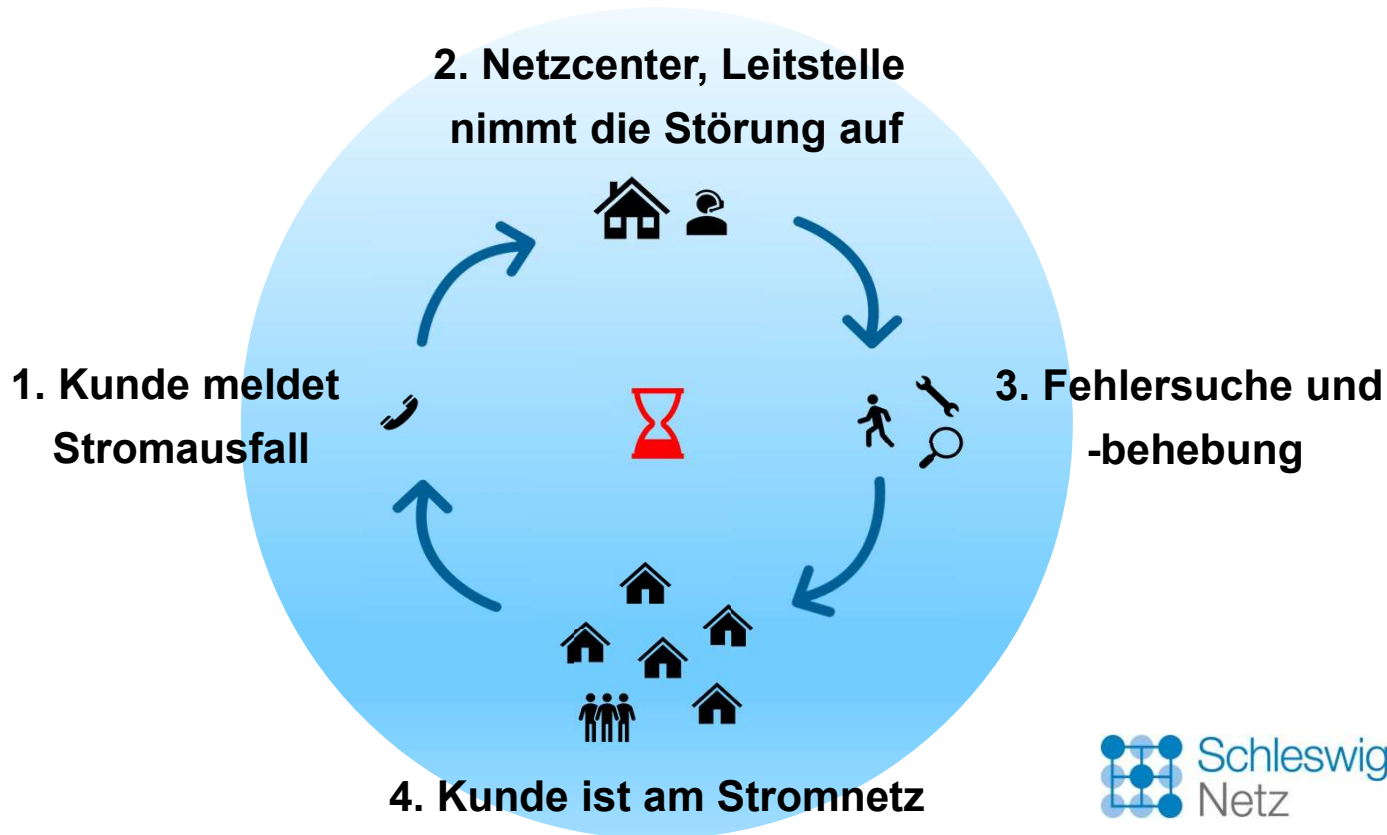


Worum geht es heute?



Warum setzen wir auf LoRaWAN?

„Normale“ Stromausfallbehebungen können unnötig lange dauern.

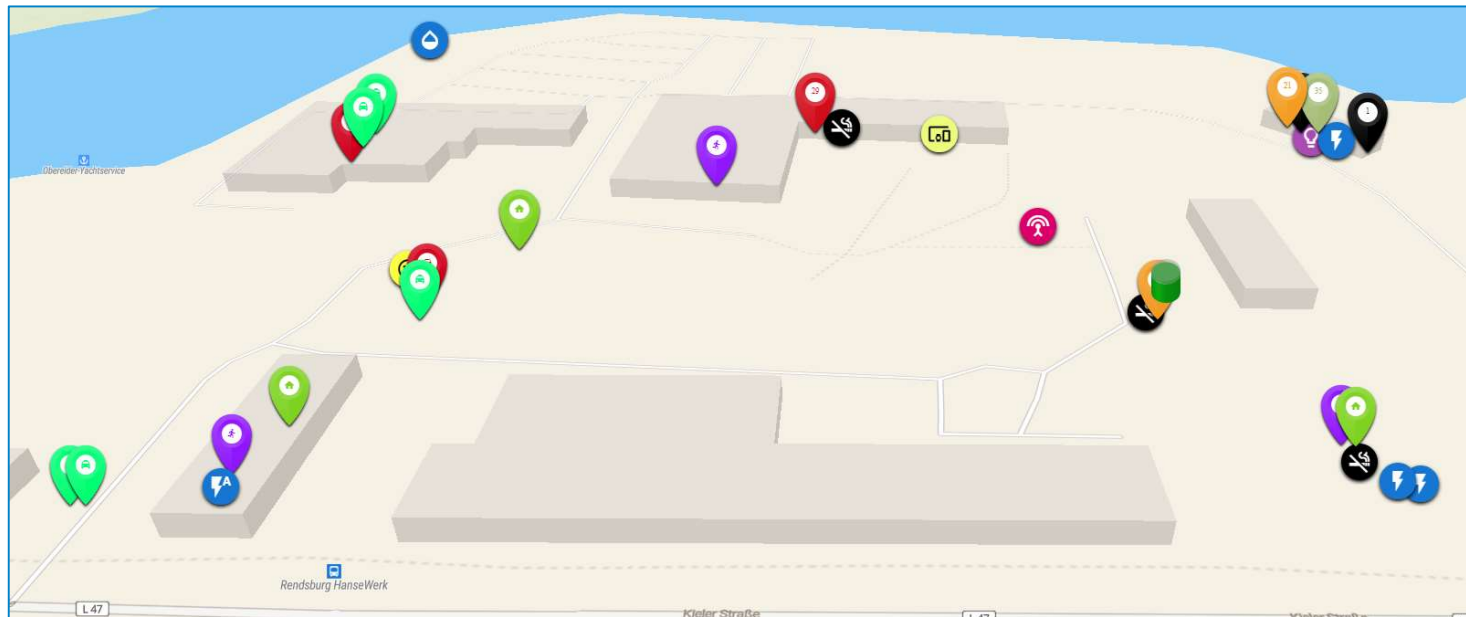


Warum setzen wir auf LoRaWAN?

Mit LoRaWAN erkennen wir Stromausfälle frühzeitig.



Die SH-Netz setzt seit 2020 auf LoRaWAN. Wie alles begann – Die ersten Dashboards



Für den Netzausbau setzen wir auf Bestehendes. Die genutzte Infrastruktur ist vielfältig.



Betriebsfunk



Umspanwerke
10 m Mast



Ortsnetzstationen
8 m Mast



Gasdruckregelanlagen
8 m Mast

Die SH-Netz setzt seit 2020 auf LoRaWAN. Wie alles begann – Montage der Gateways



Ausbaustand der Gateways August 2021



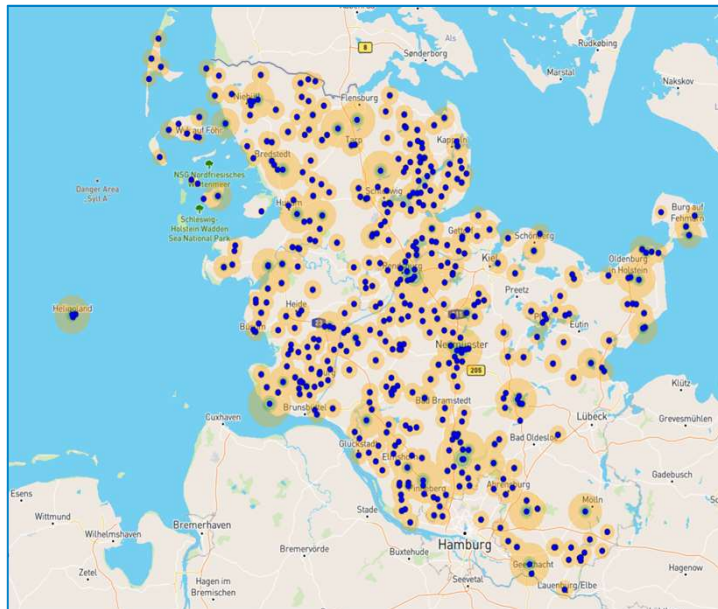
Schleswig-Holstein

• 255 Gateways insgesamt

Priorisiert nach:

- 1. Umspannwerke, Betriebsfunkmasten, Netzcenter
- 2. HanseWerk Natur Standorte
- 3. Ortsnetzstationen
- 4. Gasdruckregelanlagen

Ausbaustand der Gateways November 2022



Schleswig-Holstein

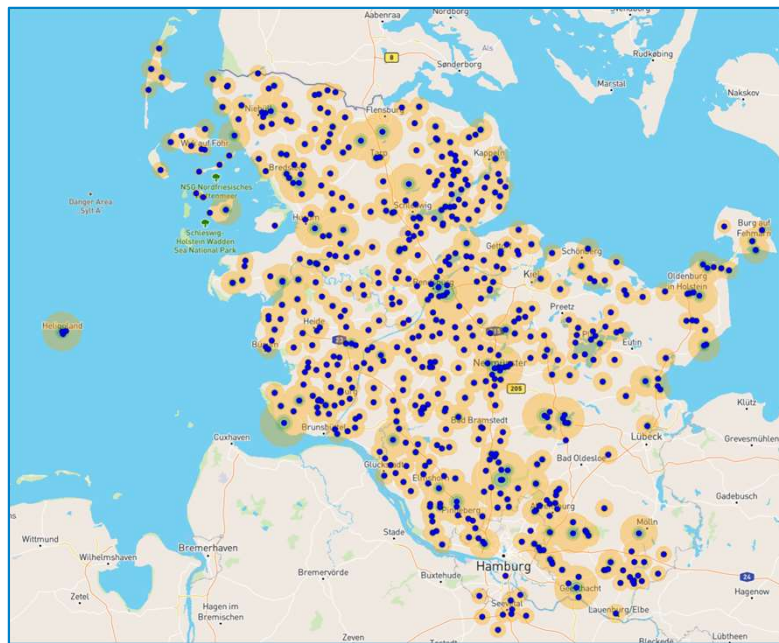
• 470 Gateways insgesamt

Priorisiert nach:

- 1. Umspannwerke, Betriebsfunkmasten, Netzcenter
- 2. HanseWerk Natur Standorte
- 3. Ortsnetzstationen
- 4. Gasdruckregelanlagen

Ausbaustand der Gateways Aktuell 2024

Unsere derzeitige LoRaWAN-Infrastruktur im Überblick.



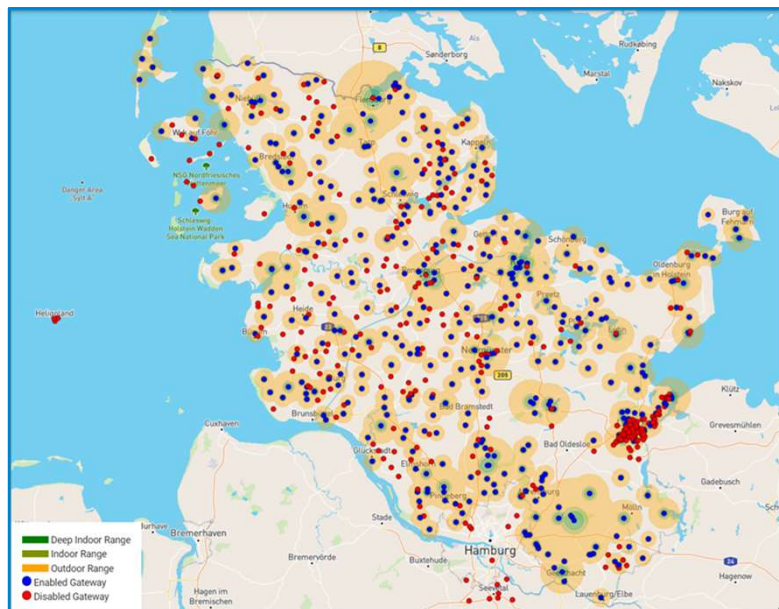
- Aktuell: 579 Gateways ausgebaut
- Ziel: ca. 1000 Gateways bis Ende 2025

Priorisiert nach:

- 1. Umspannwerke, Betriebsfunkmasten, Netzcenter
- 2. HanseWerk Natur Standorte
- 3. Ortsnetzstationen
- 4. Gasdruckregelanlagen

Landesweite Ausschreibung LoRaWAN in SH Ende 2023

Gatewaystandorte mit Zuschlag vom Land



Versorgerallianz

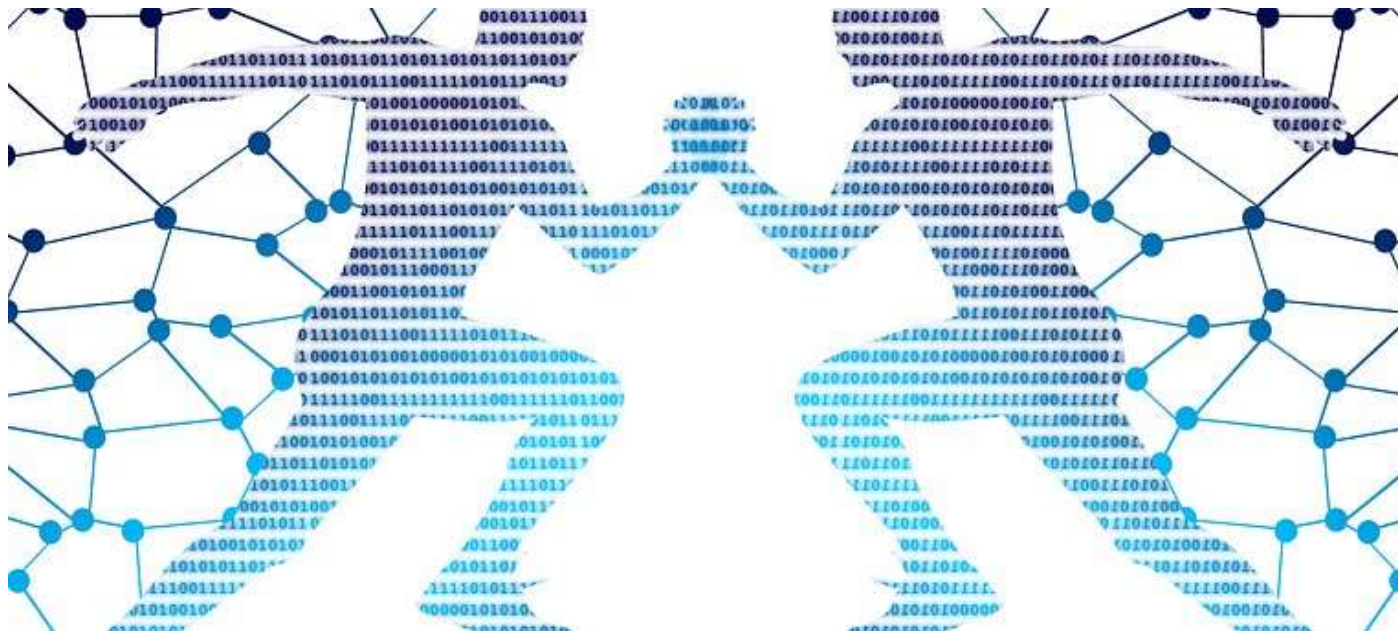
- Stadwerke Lübeck Gruppe
- Stadwerke Kiel
- HanseWerk

- 422 Standorte
- Erweiterbar durch Neubau / Freischaltung vorhandener Gateways je nach Abdeckung (75% Outdoor Range)

Nächste Schritte

- Kick-Off Meeting mit Dataport
- Freigabe gemeinsamer Gateways im TTN

Mit Schleswig-Holstein Netz, Hand in Hand in eine digitale Zukunft.



Vielen Dank für Ihre Aufmerksamkeit!